



Администрация Пермского муниципального округа Пермского края  
Комитет имущественных отношений

## РАСПОРЯЖЕНИЕ

от 12.03.2025

№ 731

### **Об установлении публичного сервитута на часть земельных участков**

В соответствии со ст. 23, гл. V.7 Земельного кодекса Российской Федерации, ст. 3.6 Федерального закона от 25.10.2001 № 137-ФЗ «О введении в действие Земельного кодекса Российской Федерации», пп. 3.2.5 п. 3.2 разд. 3 Положения о комитете имущественных отношений администрации Пермского муниципального округа, утвержденного решением Думы Пермского муниципального округа Пермского края от 29.11.2022 № 48, на основании ходатайства публичного акционерного общества «Россети Урал» (ИНН 6671163413, ОГРН 1056604000970) (далее - ПАО «Россети Урал») от 24.02.2025 № 2184:

1. Установить в интересах ПАО «Россети Урал» публичный сервитут общей площадью 59 884 кв.м на часть земельных участков, согласно приложению № 1 к настоящему распоряжению.

Цель: Эксплуатация объекта электросетевого хозяйства «ВЛ-10КВ СЕЛЬХОЗИНСТИТУТ; КЛ-10кВ СХИ ПС Владимирская».

Срок: 49 лет.

2. Утвердить границы публичного сервитута земельного участка, указанного в п. 1 настоящего распоряжения, согласно прилагаемой схеме расположения границ публичного сервитута.

3. Срок, в течение которого использование указанного в п. 1 настоящего распоряжения земельного участка в соответствии с их разрешенным использованием будет невозможно или существенно затруднено в связи с осуществлением сервитута – продолжительность не превышает три месяца для земельных участков, предназначенных для жилищного строительства (в том числе индивидуального жилищного строительства), ведения личного подсобного хозяйства, садоводства, огородничества; не превышает один год - в отношении иных земельных участков.

4. Порядок установления зон с особыми условиями использования

территорий и содержание ограничений прав на земельные участки в границах таких зон установлен Постановлением Правительства РФ от 24.02.2009 № 160 «О порядке установления охранных зон объектов электросетевого хозяйства и особых условий использования земельных участков, расположенных в границах таких зон».

5. Плата за публичный сервитут не устанавливается в соответствии с ч. 4 ст. 3.6 Федерального закона от 25.10.2001 года № 137-ФЗ «О введении в действие Земельного кодекса Российской Федерации».

6. Комитету имущественных отношений администрации Пермского муниципального округа в течение 5 рабочих дней со дня подписания настоящего распоряжения:

6.1. направить настоящее распоряжение в Управление Федеральной службы государственной регистрации, кадастра и картографии по Пермскому краю;

6.2. направить настоящее распоряжение в ПАО «Россети Урал»;

6.3. разместить настоящее распоряжение на официальном сайте Пермского муниципального округа в информационно-телекоммуникационной сети «Интернет» ([www.permokrug.ru](http://www.permokrug.ru)).

7. ПАО «Россети Урал» привести земельные участки в состояние пригодное для использования в соответствии с разрешенным использованием в срок не позднее 3 (трех) месяцев после завершения строительства или эксплуатации инженерного сооружения, для размещения которого был установлен публичный сервитут.

8. Настоящее распоряжение вступает в силу со дня его подписания.

9. Контроль исполнения распоряжения возложить на заместителя председателя комитета М.В. Королеву.

Председатель комитета



Е.А. Демидова

Приложение № 1  
к распоряжению  
комитета имущественных  
отношений администрации  
Пермского муниципального округа  
от 12.03.2025 № 731

**Перечень земельных участков,  
на которые устанавливается публичный сервитут**

№ п/п	Кадастровый номер земельного участка	Местоположение земельного участка
1	ЕЗП 59:32:0000000:5 (обособленный земельный участок 59:32:0000000:6591)	Пермский край, р-н Пермский
2	ЕЗП 59:32:0000000:5 (обособленный земельный участок 59:32:0000000:6599)	Пермский край, р-н Пермский
3	ЕЗП 59:32:0000000:5 (обособленный земельный участок 59:32:0000000:6600)	Пермский край, р-н Пермский
4	ЕЗП 59:32:0000000:5 (обособленный земельный участок 59:32:0000000:6602)	Пермский край, р-н Пермский
5	59:32:0000000:7806	Российская Федерация, Пермский край, Пермский район, с/п Фроловское, северо-западнее с.Фролы
6	59:32:0000000:13473	Пермский край, Пермский район, Фроловское с/п, автомобильная дорога «Восточный Обход» города Перми (II очередь), участок км 23+450 - км 30+235
7	59:32:0000000:13641	Пермский край, Пермский район
8	59:32:0000000:14826	Пермский край, р-н Пермский
9	59:32:0000000:14939	Пермский край, Пермский р-н
10	ЕЗП 59:32:0000000:38 (обособленный земельный участок 59:32:3430001:3)	Российская Федерация, Пермский край, Пермский район
11	59:32:3430001:891	Пермский край, Пермский район, с/п Фроловское, с. Фролы

12	59:32:3430001:1098	Пермский край, Пермский район, Фроловское с/п, около д. Красава
13	59:32:3430001:1277	Пермский край, Пермский р-н, Фроловское с/п, с. Фролы
14	59:32:3430001:4162	Пермский край, Пермский муниципальный район, Фроловское с/п
15	59:32:3430001:4165	Пермский край, р-н Пермский, с.п. Фроловское, с. Фролы
16	59:32:3430001:4721	Российская Федерация, Пермский край, муниципальный округ Пермский, село Фролы
17	ЕЗП 59:32:0000000:42 (обособленный земельный участок 59:32:5430001:3)	Пермский край, Пермский район, а/дорога "Восточный обход г. Перми" (23-31км.)
18	59:32:5430001:182	Пермский край, Пермский район
19	59:32:5430001:497	Российская Федерация, край Пермский, м.о. Пермский, д Большая Мось, ул Покровская, зу 34
20	59:32:5430001:498	Пермский край, Пермский район, Фроловское с/пос, д. Большая Мось
21	59:32:5430001:499	Пермский край, Пермский район, Фроловское с/пос, д. Большая Мось
22	59:32:5430001:500	Российская Федерация, край Пермский, муниципальный округ Пермский, деревня Большая Мось, улица Восточная, з/у 71
23	59:32:5430001:510	Российская Федерация, край Пермский, м.о. Пермский, д Большая Мось, ул Покровская, зу 26
24	59:32:5430001:527	Российская Федерация, край Пермский, муниципальный округ Пермский, деревня Большая Мось, улица Покровская, з/у 6
25	59:32:5430001:537	Российская Федерация, край Пермский, муниципальный округ Пермский, деревня Большая Мось, улица Покровская, з/у 10
26	59:32:5430001:559	Российская Федерация, край Пермский, муниципальный округ Пермский, деревня Большая Мось, улица Рябиновая, з/у 1
27	59:32:5430001:560	Российская Федерация, край Пермский, муниципальный округ Пермский, деревня Большая Мось, улица Покровская, з/у 14
28	59:32:5430001:569	Российская Федерация, край Пермский, муниципальный округ Пермский, деревня Большая Мось, улица Покровская, з/у 20
29	59:32:5430001:629	Пермский край, Пермский район
30	59:32:5430001:870	Пермский край, Пермский район
31	59:32:5430001:886	Российская Федерация, край Пермский, м.о. Пермский, д Большая Мось, ул Покровская, зу 18
32	59:32:5430001:1115	Российская Федерация, Пермский край, муниципальный округ Пермский, деревня Большая Мось, улица Покровская, з/у 8а

33	59:32:5430001:1126	Российская Федерация, Пермский край, муниципальный округ Пермский, деревня Большая Мось, улица Покровская, з/у 28
34	59:32:5430001:1160	Российская Федерация, край Пермский, муниципальный округ Пермский, деревня Большая Мось, улица Покровская, з/у 32
35	59:32:5430001:1161	Российская Федерация, край Пермский, муниципальный округ Пермский, деревня Большая Мось, улица Покровская, з/у 32а
36	59:32:5430001:1270	Российская Федерация, Пермский край, муниципальный округ Пермский, деревня Большая Мось
37	59:32:5430001:1271	Российская Федерация, край Пермский, муниципальный округ Пермский, деревня Большая Мось, улица Покровская, з/у 30а
38	59:32:5430001:1297	Российская Федерация, край Пермский, муниципальный округ Пермский, деревня Большая Мось, улица Покровская, з/у 12
39	59:32:5430001:1321	Российская Федерация, Пермский край, муниципальный округ Пермский, деревня Большая Мось, улица Липовая
40	59:32:5430001:630	Пермский край, Пермский район, Фроловское с/пос, д. Большая Мось
41	59:32:5430001:1114	Российская Федерация, край Пермский, м.о. Пермский, д. Большая Мось, ул Покровская, зу 8
42	59:32:3430001	Пермский край, Пермский муниципальный округ
43	59:32:5430001	Пермский край, Пермский муниципальный округ

**СХЕМА РАСПОЛОЖЕНИЯ ГРАНИЦ ПУБЛИЧНОГО СЕРВИТУТА**  
Эксплуатации объекта электросетевого хозяйства «ВЛ-10КВ СЕЛЬХОЗИНСТИТУТ; КЛ-10кВ  
СХИ ПС Владимирская».

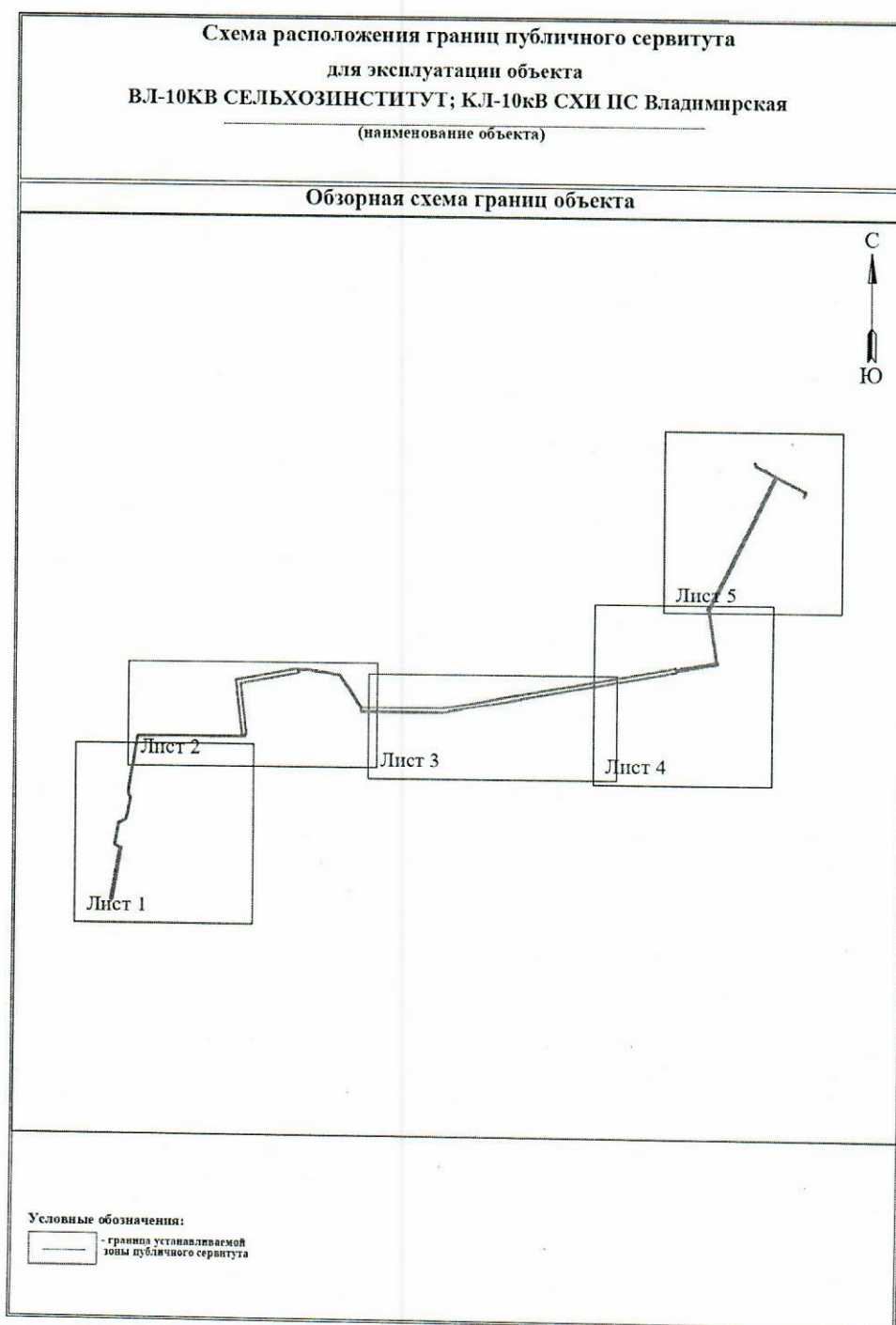
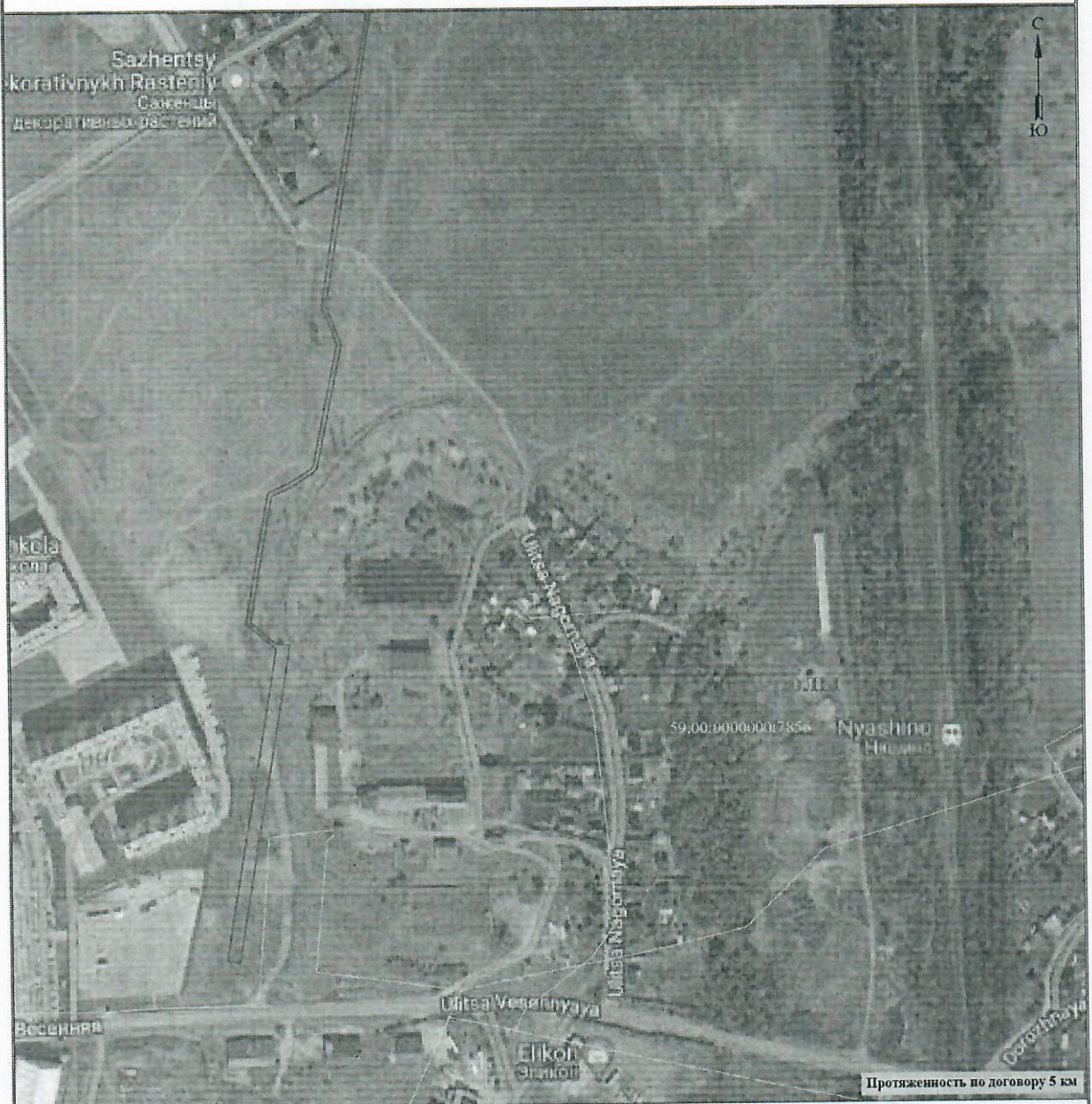





Схема расположения границ публичного сервитута  
для эксплуатации объекта  
ВЛ-10КВ СЕЛЬХОЗИНСТИТУТ; КЛ-10кВ СХИ ПС Владимирская  
(наименование объекта)



Используемые условные знаки и обозначения:

Масштаб 1:3000

Лист 1 из 5

-  - границы сооружения
-  - граница устанавливаемой зоны публичного сервитута
- г. Пермь - наименование субъекта, населенного пункта
-  - кадастровый номер сооружения

Согласовано: \_\_\_\_\_



Схема расположения границ публичного сервитута  
для эксплуатации объекта  
ВЛ-10КВ СЕЛЬХОЗИНСТИТУТ; КЛ-10кВ СХИ ПС Владимирская  
(наименование объекта)



Протяженность по договору 5 км

Масштаб 1:3000

Используемые условные знаки и обозначения:

-  - границы сооружения
-  - граница устанавливаемой зоны публичного сервитута
- г. Пермь - наименование субъекта, населенного пункта
- \_\_\_\_\_ - кадастровый номер сооружения

Лист 2 из 5

Согласовано: \_\_\_\_\_



Схема расположения грани публичного сервитута  
для эксплуатации объекта  
В.Л-10КВ СЕЛЬХОЗНИСТПУТ; КЛ-10кВ СХИ ПС Владимирская  
(наименование объекта)





Протяженность по договору 5 км

Масштаб 1:3000

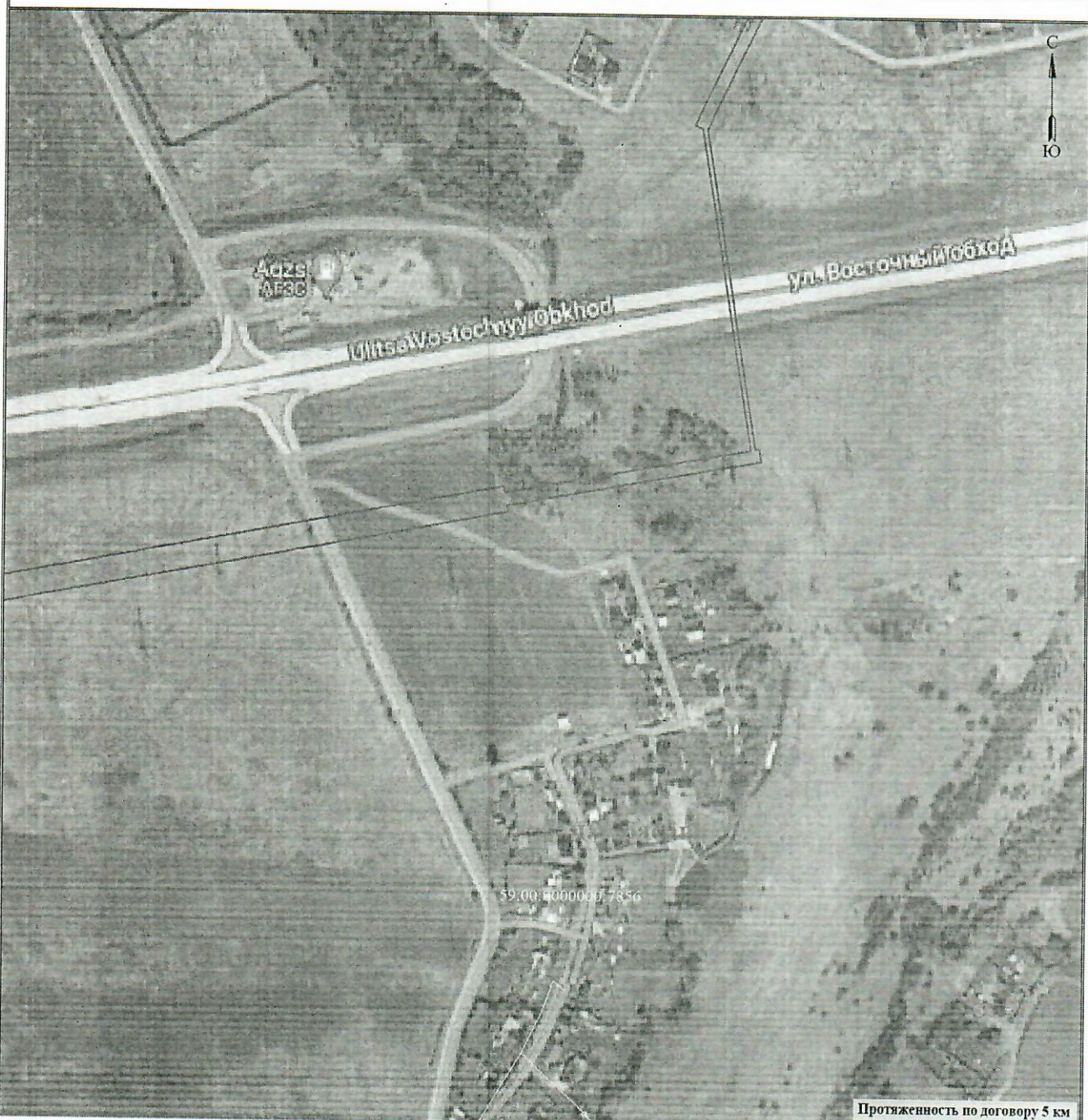
Лист 3 из 5

Используемые условные знаки и обозначения:

-  - границы сооружения
-  - граница устанавливаемой зоны публичного сервитута
- г. Пермь - наименование субъекта, населенного пункта
- \_\_\_\_\_ - кадастровый номер сооружения

Согласовано: \_\_\_\_\_

**Схема расположения границ публичного сервитута  
для эксплуатации объекта  
ВЛ-10КВ СЕЛЬХОЗИНСТИТУТ; КЛ-10кВ СХИ ПС Владимирская  
(наименование объекта)**





Протяженность по договору 5 км

**Используемые условные знаки и обозначения:**

Масштаб 1:3000

Лист 4 из 5

-  - границы сооружения
-  - граница устанавливаемой зоны публичного сервитута
- г. Пермь - наименование субъекта, населенного пункта
- 59:00:00000017856 - кадастровый номер сооружения

Согласовано: \_\_\_\_\_

**Схема расположения границ публичного сервитута  
для эксплуатации объекта  
ВЛ-10кВ СЕЛЬХОЗИНСТИТУТ; КЛ-10кВ СХИ ПС Владимирская  
(наименование объекта)**




Протяженность по договору 5 км

**Используемые условные знаки и обозначения:**

Масштаб 1:3000

Лист 5 из 5

-  - границы сооружения
-  - граница устанавливаемой зоны публичного сервитута

г. Пермь - наименование субъекта, населенного пункта

59:00:0000000:7856 - кадастровый номер сооружения




Согласовано: \_\_\_\_\_

**Схема расположения границ публичного сервитута  
для эксплуатации объекта  
ВЛ-10КВ СЕЛЬХОЗИНСТИТУТ; КЛ-10кВ СХИ ПС Владимирская  
(наименование объекта)**

Каталог координат		
Площадь зоны публичного сервитута 59884 кв.м		
Обозначения характерных точек границ	Координаты	
	X	Y
1	509740.92	2237671.70
2	509739.47	2237674.63
3	509652.27	2237632.05
4	509565.58	2237589.83
5	509444.73	2237530.42
6	509296.93	2237457.38
7	509218.28	2237418.41
8	509129.93	2237374.78
9	509111.09	2237366.65
10	508862.48	2237405.80
11	508863.03	2237408.71
12	508853.19	2237410.48
13	508817.48	2237212.96
14	508812.58	2237213.76
15	508723.92	2236732.98
16	508651.90	2236338.61
17	508609.29	2236107.12
18	508609.53	2235717.75
19	508628.63	2235717.73
20	508784.45	2235615.04
21	508799.62	2235514.37
22	508810.01	2235449.52
23	508803.65	2235418.25
24	508794.44	2235419.97
25	508767.25	2235276.20
26	508742.26	2235143.78
27	508617.29	2235158.61
28	508497.98	2235173.38
29	508496.86	2235165.21
30	508485.62	2235166.52
31	508485.52	2235145.22
32	508485.05	2235145.21
33	508485.26	2235006.30
34	508485.71	2235006.29
35	508486.01	2234445.82
36	508485.60	2234235.49
37	508484.78	2234659.60
38	508480.23	2234658.09
39	508368.09	2234440.15
40	508220.40	2234416.48
41	508189.99	2234628.31
42	508092.66	2234608.30
43	508090.09	2234606.38
44	508077.84	2234588.07
45	508070.71	2234572.50
46	507970.40	2234555.06
47	507953.41	2234575.40
48	507954.39	2234575.57
49	507952.76	2234585.44
50	507771.94	2234555.61
51	507702.78	2234544.12
52	507704.40	2234534.25
53	507773.59	2234545.75
54	507949.83	2234574.83
55	507969.51	2234551.59
56	507985.65	2234554.03
57	508007.59	2234557.81
58	508073.26	2234569.63
59	508081.45	2234587.22
60	508092.22	2234603.63
61	508094.91	2234605.47
62	508190.04	2234624.69
63	508219.96	2234613.17
64	508305.46	2234625.81
65	508369.11	2234637.15
66	508480.34	2234655.37
67	508487.76	2234656.75
68	508487.65	2234725.57
69	508489.11	2234843.60
70	508488.84	2235006.28
71	508489.39	2235006.25
72	508489.15	2235145.23
73	508488.64	2235145.23
74	508488.59	2235163.13
75	508496.41	2235161.83
76	508495.21	2235152.58
77	508614.78	2235137.75
78	508759.19	2235120.72
79	508787.88	2235272.39
80	508815.09	2235416.13
81	508806.61	2235417.63
82	508812.93	2235449.12
83	508799.38	2235538.19
84	508787.01	2235561.71
85	508629.48	2235722.43
86	508629.28	2236105.27
87	508671.56	2236334.95
88	508743.59	2236729.37
89	508832.26	2237210.54
90	508827.39	2237211.37
91	508861.86	2237402.28
92	509112.52	2237362.73
93	509115.08	2237357.07
94	509134.23	2237365.75
95	509222.53	2237409.37
96	509301.38	2237448.42
97	509440.20	2237521.47
98	509509.96	2237580.84
99	509656.67	2237623.07
100	509743.89	2237665.65
101	509742.27	2237668.92
102	509753.20	2237674.68
103	509780.32	2237620.54
104	509781.34	2237621.00
105	509802.72	2237578.85
106	509819.74	2237575.13
107	509830.26	2237578.00
108	509804.64	2237581.27
109	509784.72	2237620.80
110	509785.08	2237621.12
111	509787.99	2237622.18
112	509786.28	2237625.40
113	509782.71	2237623.63
114	509783.00	2237626.36
115	509785.32	2237627.72
116	509784.49	2237629.71
117	509785.28	2237636.03
118	509785.12	2237630.46
119	509780.12	2237628.63
120	509754.99	2237678.96
121	509753.57	2237678.28
122	509697.40	2237790.40
123	509685.20	2237814.60
124	509685.08	2237816.38
125	509683.53	2237818.94
126	509676.79	2237815.27
127	509662.20	2237808.63
128	509662.96	2237806.75
129	509677.71	2237813.48
130	509682.88	2237816.28
131	509683.31	2237815.59
132	509683.44	2237813.63
133	509695.61	2237789.50
134	509751.79	2237677.38
1	509740.92	2237671.70



**Используемые условные знаки и обозначения:**

 - границы сооружения  
 - граница устанавливаемой зоны публичного сервитута  
**г. Пермь** - наименование субъекта, населенного пункта  
 - кадастровый номер сооружения

Масштаб 1:3000